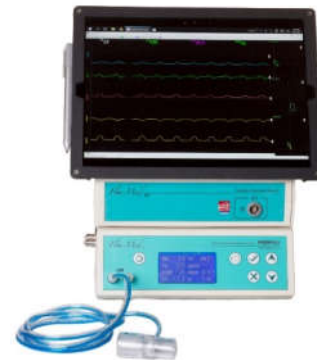


## La Telemedicina puede multiplicar a los médicos expertos.

**Una solución tecnológica a un problema de exceso de demanda de profesionales en un escenario extraordinario como es el que plantea esta pandemia.**

Este escenario actual de pandemia por COVID-19 requiere que haya simultáneamente una gran cantidad de pacientes ventilados. Esto lleva a la gran demanda de respiradores, pero también debe haber una gran cantidad de profesionales de la salud que sean expertos en el uso del respirador ante en una Falla Respiratoria Aguda. Se debe tener en cuenta que el respirador es simultáneamente una herramienta soporte de vida y una potencial fuente de riesgo para el paciente.

Los médicos son parte de la población que se enferma y eso requiere que al menos se lo aisle para minimizar contagios y luego realizar una cuarentena. Esto deja a ese profesional idóneo lejos de los pacientes que lo necesitan.



Monitor de mecánica respiratoria FluxMed GrT



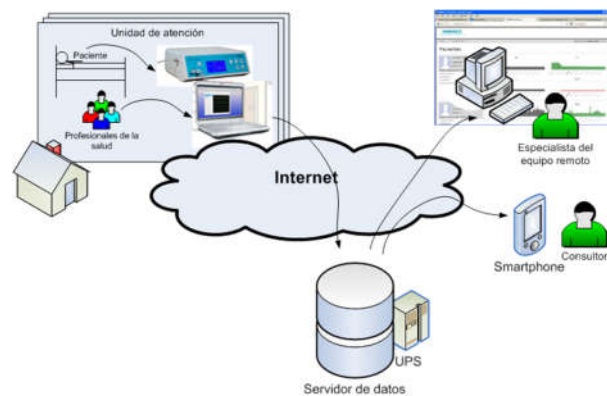
El sensor de flujo del monitor conectado a diferentes interfaces. Se puede conectar a cualquier respirador.

Por ejemplo, en Italia durante esta misma pandemia, hubo médicos dermatólogos que debían decidir cómo hacer la ventilación mecánica.

Los monitores FluxMed de mecánica respiratoria permiten medir al paciente sin importar que respirador tenga. En el caso particular de respiradores más viejos FluxMed los actualiza con un monitoreo completo. Dándole al médico información precisa para guiar el tratamiento del paciente con falla respiratoria aguda.

Con el monitor FluxMed es posible configurar el sistema para que otro médico pueda acceder remotamente a la información de la ventilación mecánica del paciente. Lo que hace posible que un experto pueda aconsejar sobre cómo realizar la ventilación mecánica del paciente.

Esto permite que un experto se multiplique y puede rápidamente hacer una recorrida por los todos los pacientes sin importar donde están ubicados. **Aumentando drásticamente la oferta de profesionales expertos en un momento donde la demanda crece exponencialmente.**



El monitor FluxMed deja disponibles los datos para que los vea en forma remota otro profesional que ayuda el que está al pie de cama.